

**MIII812CNCT**  
PNEUMATIC TOOLS  
CLOUEURS PNEUMATIQUES  
HERRAMIENTAS NEUMÁTICAS

**BOSTITCH®**

**MIII812CNCT**  
PNEUMATIC TOOLS  
CLOUEURS PNEUMATIQUES  
HERRAMIENTAS NEUMÁTICAS



**TOOL PARTS ILLUSTRATION**  
**ILUSTRACIÓN DE LAS PIEZAS DE LA HERRAMIENTA**  
**ILLUSTRATION DES PIÈCES D'OUTILLAGE**

**⚠ WARNING:**

**⚠ ADVERTENCIA:**

**⚠ ATTENTION:**

**BEFORE PERFORMING REPAIRS ON THIS TOOL, ALL OPERATORS SHOULD STUDY THIS ILLUSTRATION, AS WELL AS THE PARTS LIST AND OPERATION AND MAINTENANCE MANUAL. OPERATORS SHOULD UNDERSTAND AND FOLLOW ALL SAFETY WARNINGS AND INSTRUCTIONS. KEEP THIS ILLUSTRATION WITH THE TOOL FOR FUTURE REFERENCE. IF YOU HAVE ANY QUESTIONS, CONTACT YOUR BOSTITCH REPRESENTATIVE DISTRIBUTOR.**

**ANTES DE LLEVAR A CABO CUALQUIER REPARACIÓN EN LA HERRAMIENTA, TODOS LOS OPERARIOS DEBERÁN ESTUDIAR ESTA ILUSTRACIÓN, ASÍ COMO LA LISTA DE PIEZAS Y EL MANUAL DE OPERACIÓN Y MANTENIMIENTO. LOS OPERARIOS DEBERÁN ENTENDER Y SEGUIR TODAS LAS ADVERTENCIAS E INSTRUCCIONES DE SEGURIDAD. CONSERVE ESTA ILUSTRACIÓN CON LA HERRAMIENTA PARA PODER CONSULTARLA EN LO FUTURO. SI TUVIERA ALGUNA PREGUNTA, PÓNGASE EN CONTACTO CON SU REPRESENTANTE O DISTRIBUIDOR DE BOSTITCH.**

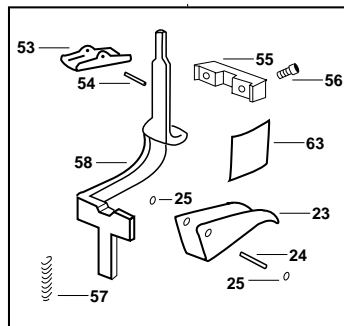
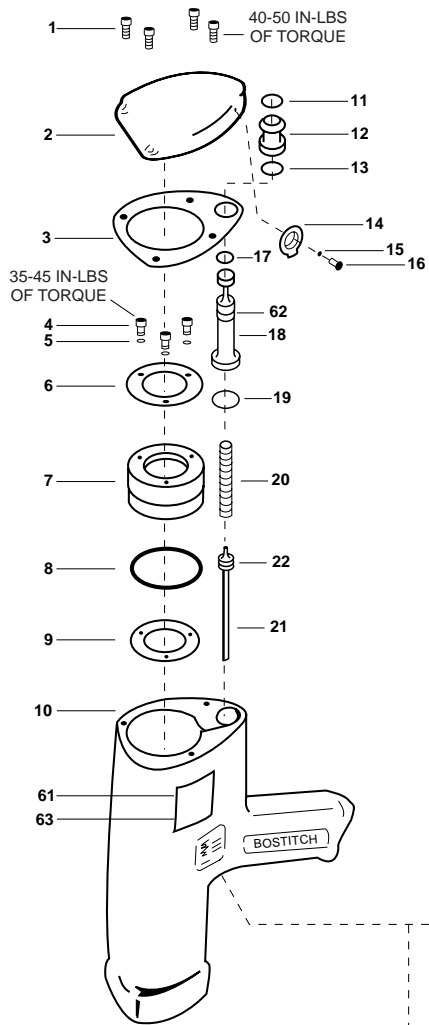
**AVANT DE PROCÉDER À LA RÉPARATION DE CET OUTIL, LES OPÉRATEURS DOIVENT ÉTUDIER LA PRÉSENTE ILLUSTRATION AINSI QUE LA LISTE DE PIÈCES ET LE MANUEL D'INSTRUCTIONS ET D'ENTRETIEN ; ILS DOIVENT ÉGALEMENT COMPRENDRE ET OBSERVER LES CONSIGNES DE SÉCURITÉ ET LES INSTRUCTIONS. CONSERVER CETTE ILLUSTRATION AVEC L'OUTIL POUR RÉFÉRENCE FUTURE. SI VOUS AVEZ DES QUESTIONS, COMMUNIQUEZ AVEC VOTRE REPRÉSENTANT OU VOTRE DISTRIBUTEUR DE BOSTITCH.**

**BOSTITCH®**  
Stanley Fastening Systems

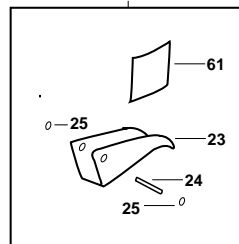
IP1085-1 REVC 11/04

# MIII812CNCT

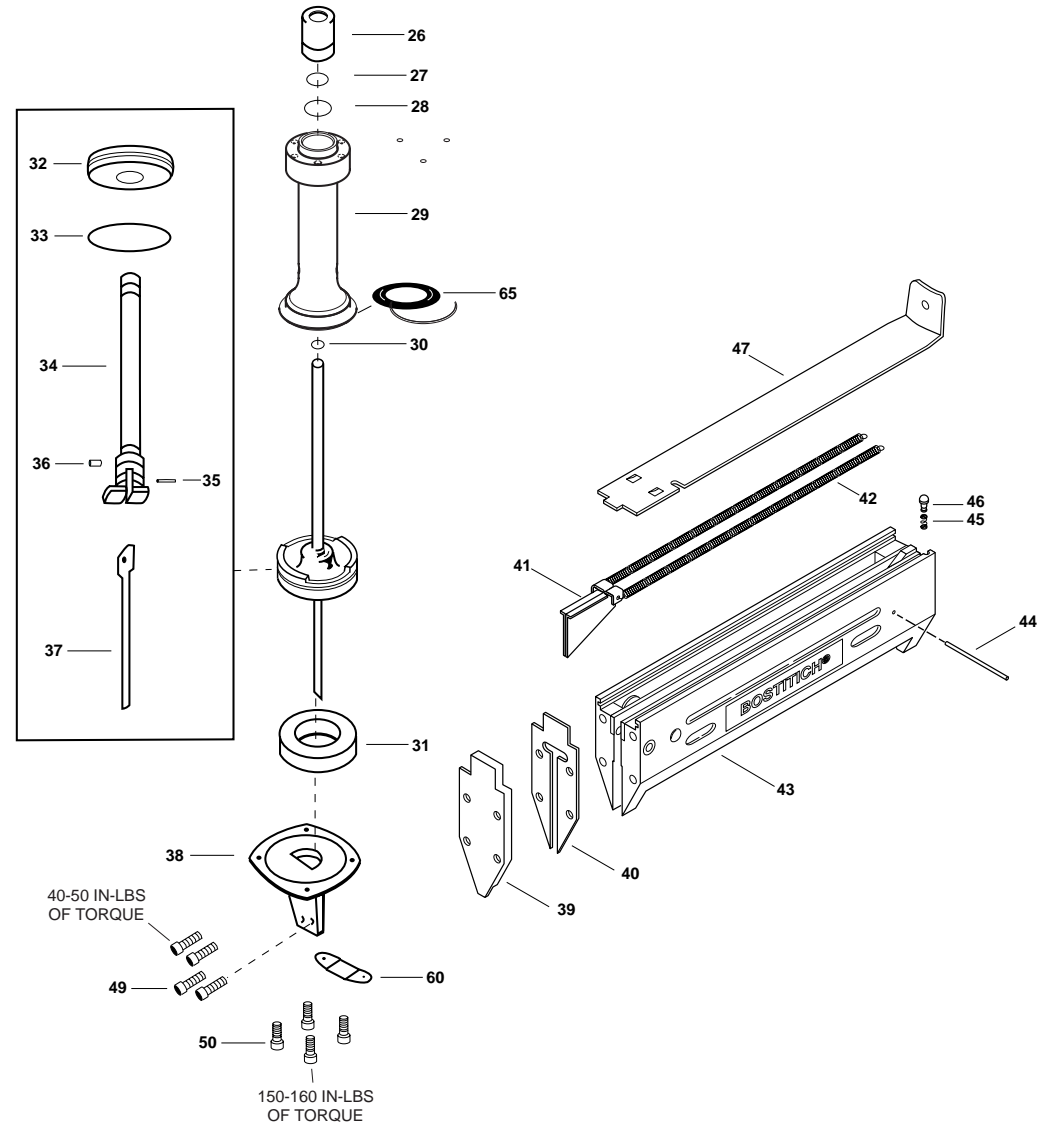
**PNEUMATIC TOOLS**  
**CLOUEURS PNEUMATIQUES**  
**HERRAMIENTAS NEUMÁTICAS**



FOR CONTACT TRIP MODELS



FOR TRIGGER OPERATED MODELS



**NOTE:** When using 3/4" and shorter T-Nails the following components need to be changed out.  
 Item#31 (BC711F) needs to be replaced with 105044  
 Item#40 (BC1016) needs to be replaced with BC1360  
 Item#41 (BC392) needs to be replaced with BC1357  
 All above replacement components are supplied with the tool.  
 \* Driver damage may occur without proper conversion of above parts.

