

# SB150SLBC-1

BOSTITCH CAP STAPLER

CONJUNTO DE GRAPADORA DE SOMBRERETES BOSTITCH

NÉCESSAIRE D'AGRAFEUSE DE CAPUCHON BOSTITCH

# BOSTITCH®

## SB150SLBC-1

BOSTITCH CAP STAPLER

CONJUNTO DE GRAPADORA DE SOMBRERETES BOSTITCH

NÉCESSAIRE D'AGRAFEUSE DE CAPUCHON BOSTITCH



### TOOL PARTS ILLUSTRATION

### ILUSTRACIÓN DE LAS PIEZAS DE LA HERRAMIENTA ILLUSTRATION DES PIÈCES D'OUTILLAGE

**▲WARNING:**

**▲ADVERTENCIA:**

**▲ATTENTION:**

BEFORE PERFORMING REPAIRS ON THIS TOOL, ALL OPERATORS SHOULD STUDY THIS ILLUSTRATION, AS WELL AS THE PARTS LIST AND OPERATION AND MAINTENANCE MANUAL. OPERATORS SHOULD UNDERSTAND AND FOLLOW ALL SAFETY WARNINGS AND INSTRUCTIONS. KEEP THIS ILLUSTRATION WITH THE TOOL FOR FUTURE REFERENCE. IF YOU HAVE ANY QUESTIONS, CONTACT YOUR BOSTITCH REPRESENTATIVE DISTRIBUTOR.

ANTES DE LLEVAR A CABO CUALQUIER REPARACIÓN EN LA HERRAMIENTA, TODOS LOS OPERARIOS DEBERÁN ESTUDIAR ESTA ILUSTRACIÓN, ASÍ COMO LA LISTA DE PIEZAS Y EL MANUAL DE OPERACIÓN Y MANTENIMIENTO. LOS OPERARIOS DEBERÁN ENTENDER Y SEGUIR TODAS LAS ADVERTENCIAS E INSTRUCCIONES DE SEGURIDAD. CONSERVE ESTA ILUSTRACIÓN CON LA HERRAMIENTA PARA PODER CONSULTARLA EN LO FUTURO. SI TUVIERA ALGUNA PREGUNTA, PÓNGASE EN CONTACTO CON SU REPRESENTANTE O DISTRIBUIDOR DE BOSTITCH.

AVANT DE PROCÉDER À LA RÉPARATION DE CET OUTIL, LES OPÉRATEURS DOIVENT ÉTUDIER LA PRÉSENTE ILLUSTRATION AINSI QUE LA LISTE DE PIÈCES ET LE MANUEL D'INSTRUCTIONS ET D'ENTRETIEN ; ILS DOIVENT ÉGALEMENT COMPRENDRE ET OBSERVER LES CONSIGNES DE SÉCURITÉ ET LES INSTRUCTIONS. CONSERVER CETTE ILLUSTRATION AVEC L'OUTIL POUR RÉFÉRENCE FUTURE. SI VOUS AVEZ DES QUESTIONS, COMMUNIQUEZ AVEC VOTRE REPRÉSENTANT OU VOTRE DISTRIBUTEUR DE BOSTITCH.

**BOSTITCH®**  
Stanley Fastening Systems L.P.

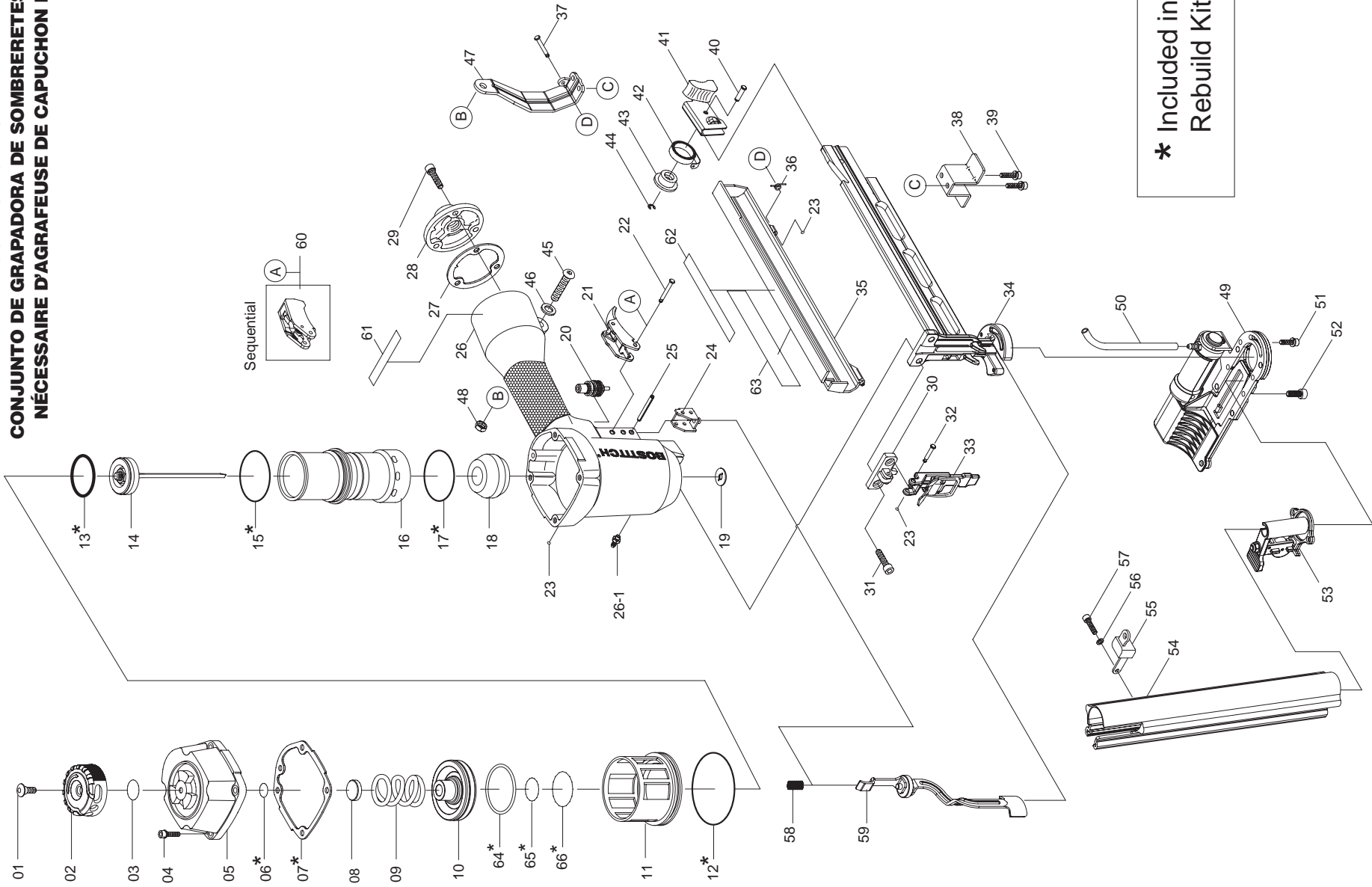
IP1183-1REVE 6/05

# SB150SLBC-1

BOSTITCH CAP STAPLER

CONJUNTO DE GRAPADORA DE SOMBRERETES BOSTITCH

NÉCESSAIRE D'AGRAFEUSE DE CAPUCHON BOSTITCH



\* Included in Rebuild Kit

Item#	Illus. #	Description
P1375200762	<u>1</u>	SHOULDER SCREW
P1370001500	<u>2</u>	EXHAUST COVER
S06P000900	<u>3</u>	O-RING
S2710525100	<u>4</u>	HEX.SOC.HD.BOLT
P1630000340	<u>5</u>	DEFLECTOR
S06P001800	<u>6</u>	O-RING
P1630000200	<u>7</u>	PACKING
P1642000300	<u>8</u>	SEAL
P1645203262	<u>9</u>	SPRING
P1632000500	<u>10</u>	HD.VALVE PISTON
P1630000605	<u>11</u>	COLLAR
S06A014100	<u>12</u>	O-RING
S06P003200	<u>13</u>	O-RING
G0212500	<u>14</u>	DRIVER UNIT
S06A013000	<u>15</u>	O-RING
P1632000700	<u>16</u>	CYLINDER
S06P004200	<u>17</u>	O-RING
P1630000800	<u>18</u>	BUMPER
P1775200962	<u>19</u>	JOINT GUIDE
G1200200	<u>20</u>	TRIGGER VALVE UNIT
G1302365	<u>21</u>	CONTACT TRIGGER UNIT
P0595201662	<u>22</u>	STEPPED PIN
S06A010300	<u>23</u>	O-RING
G4100662	<u>24</u>	SAFETY GUIDE UNIT
S0803022000	<u>25</u>	SPRING PIN
G4209000	<u>26</u>	GUN BODY UNIT
P1370000100	<u>27</u>	PACKING
P1370000240	<u>28</u>	END CAP
S2710520100	<u>29</u>	HEX.SOC.HD.BOLT
P1650000565	<u>30</u>	DRIVER GUIDE COVER B
S0110525100	<u>31</u>	HEX.SOC.HD.BOLT
P0805200162	<u>32</u>	STEPPED PIN
G3701400	<u>33</u>	DRIVER GUIDE COVER A
P1770001000	<u>34</u>	DRIVER GUIDE UNIT
G5600100	<u>35</u>	MAGAZINE COVER UNIT
P1775201762	<u>36</u>	SPRING
P0805201262	<u>37</u>	PIN
P1716303365	<u>38</u>	PLATE BALANCE
P1775200462	<u>40</u>	PIN
G8900100	<u>41</u>	PUSHER UNIT
P0800000400	<u>42</u>	SPRING
P0800000505	<u>43</u>	BUSHING
S09102500	<u>44</u>	E-RING
S1210620100	<u>45</u>	BUTTON HD.SOC.SCREW
S05106101000	<u>46</u>	FLAT WASHER
P1776300765	<u>47</u>	TAIL HANGER
S0710600	<u>48</u>	NYLON LOCK NUT
G7800200	<u>49</u>	MAGAZINE CYLINDER
P1710002600	<u>50</u>	PIPE
S2710412100	<u>51</u>	HEX.SOC.HD.BOLT
S0110514100	<u>52</u>	HEX BOLT

G3101000	<u>53</u>	SLIDING SEAT UNIT
P1770003500	<u>54</u>	MAGAZINE B UNIT
P1775202162	<u>55</u>	MAGAZINE HANGER UNIT
S31104075	<u>56</u>	SAFE WASHER
S0110408100	<u>57</u>	HEX.SOC.HD.BOLT
P1715203262	<u>58</u>	SPRING
G4005300	<u>59</u>	SAFETY UNIT
G1302700	<u>60</u>	TRIGGER UNIT/SEQUENTIAL
B177015001	<u>61</u>	LABEL,USE ONLY SL STAPLES
B177003001	<u>62</u>	LABEL,FASTENER,SB150SLBC
B059002004	<u>63</u>	LABEL,WARNING,SB TOOLS
S06Z000600	<u>64</u>	O-RING
S06P202500	<u>65</u>	O-RING
S06P203800	<u>66</u>	O-RING
P1716102300	<u>26.1</u>	AIR FITTING