

# DUO-FAST

NAILERS STAPLERS FASTENERS

## SURESHOT SERIES STAPLER

Sureshot - 5020 DLAF 101546

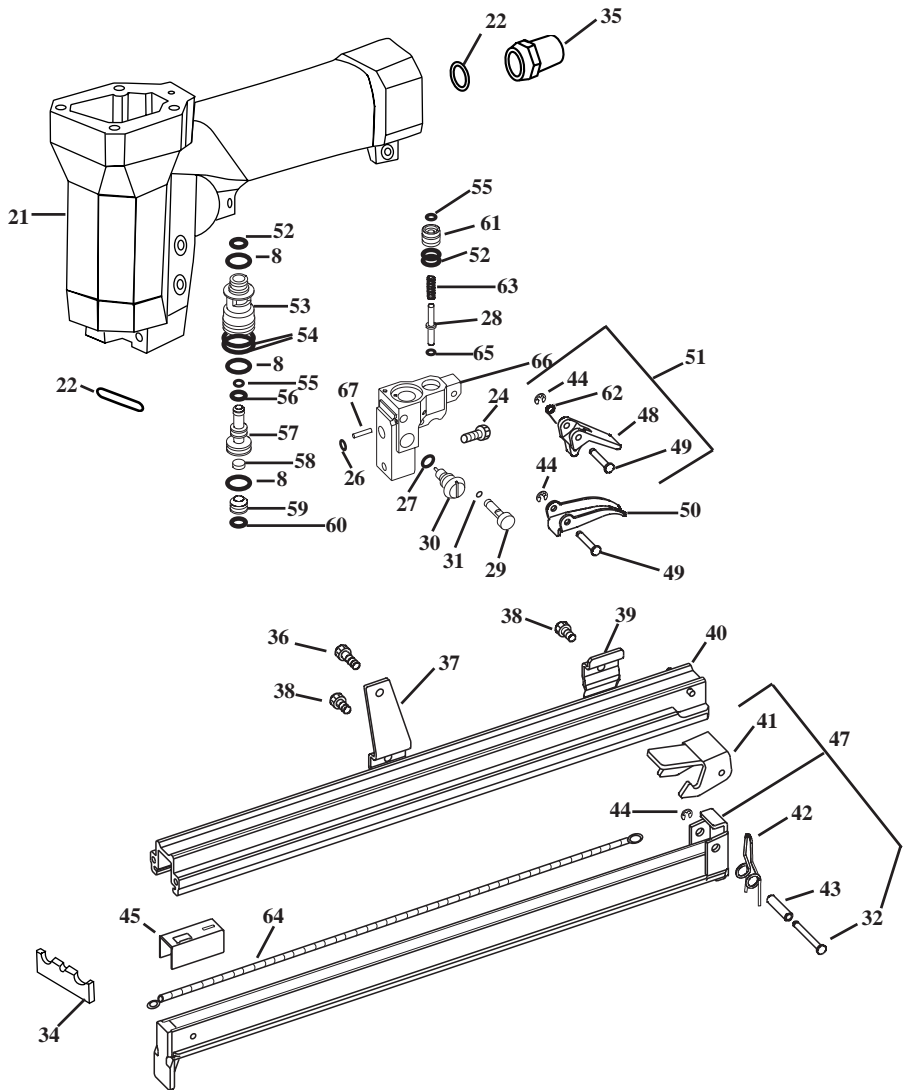
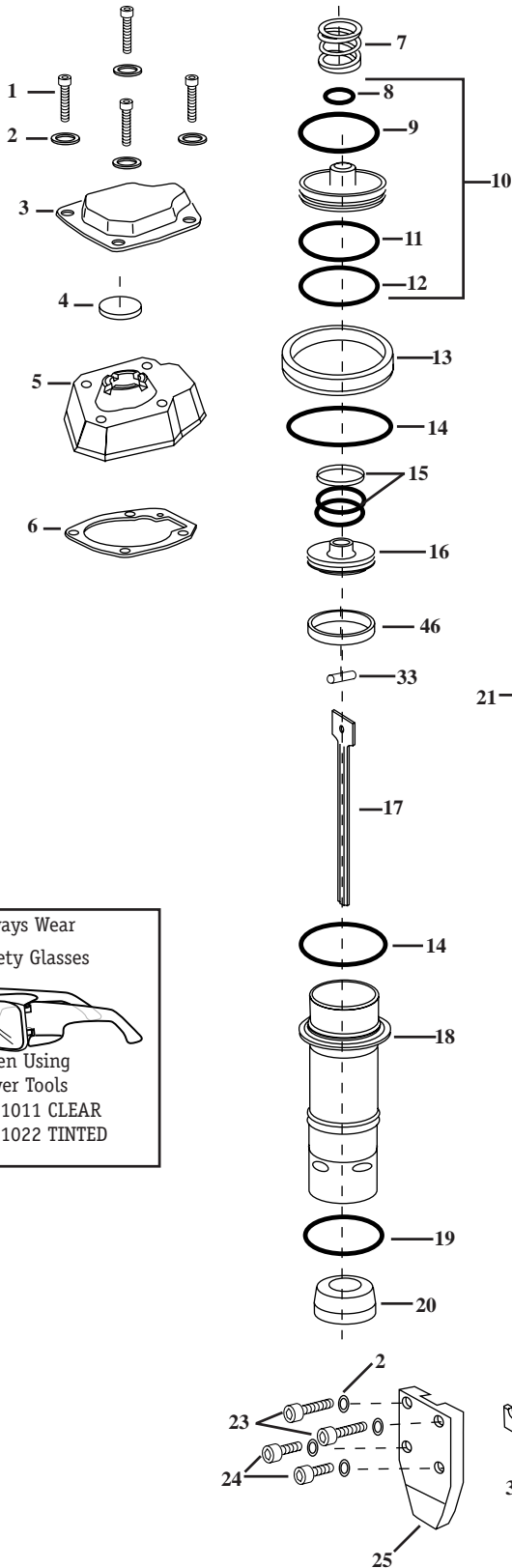
Sureshot - 3118 DLAF 501581

DUO-FAST CORPORATION  
AN ITW COMPANY  
2400 GALVIN DRIVE  
ELGIN, ILLINOIS 60123-7883  
U.S.A.

??/05

©2005 DUO-FAST Corporation

501740



Always Wear  
Safety Glasses



When Using  
Power Tools  
XA-1011 CLEAR  
XA-1022 TINTED

**SURESHOT**  
**5020 DLAF**  
**3118 DLAF**

# MODELS: SS-5020 DLAF

# SS-3118 DLAF

Key#	Unique #	Part#	Description	Key#	Unique #	Part#	Description
1	1015317	OMR 04.35	Hex Soc.Hd. Bolt	36	1015314	OMR 04.12	Hex Soc. Hd. Bolt
2	1015320	OMR 09.14	Washer	37	501438	OMR 72.03.1	Support
3	1015324	OMR 25.04.1	Deflector	38	1015313	OMR 04.08	Hex Soc. Hd. Bolt
4	1015329	OMR 39.00	Exhaust Gasket	39	501439	OMR 72.06	Sliderstop
5	1015322	OMR 22.07.8	Cap	40	501446	OMR 53.05.84	Magazine
6	1015326	OMR 28.00.1	Gasket		501662	OMR 53.05.31	Magazine (3118)
7	1015340	OMR 92.01X	Spring	41	1015348	OMR 80.08	Latch
8	1015303	OMR 00.12	O-Ring	42	1015338	OMR 90.07	Spring
9	1015312	OMR 01.33	O-Ring	43	1015336	OMR 76.45	Pin
10	501429	OMR 40.04.1	Valve Assembly	44	1015319	OMR 09.02	Elastic Ring
11	1015311	OMR 01.29	O-Ring	45	1015300	OMR 70.00.80	Pusher
12	1015306	OMR 00.26	O-Ring		501602	OMR 70.00.31	Pusher (3118)
13	1015330	OMR 45.04	Valve Ring	46	1015310	OMR 01.21.3	Gasket
14	1015308	OMR 00.35	O-Ring	47	501447	OMR 62.05.80	Slider
15	1015309	OMR 01.21.1	Piston Ring Kit		501664	OMR 62.05.31	Slider (3118)
16	1015327	OMR 30.07.3	Piston	48	501441	OMR 81.15	Trigger
17	501445	OMR 22.08.50	Driver Blade	49	501440	OMR 76.14	Pin
	501660	OMR 22.08.31	Driver Blade (3118)	50	1015337	OMR 81.09	Trigger
18	501426	OMR 26.07.1	Cylinder	51	219269	OMR 81.15K	Dual Trigger Kit
19	1015307	OMR 00.27	O-Ring	52	501421	OMR 10.09	O-Ring
20	1015328	OMR 32.05	Bumper	53	501430	OMR 51.04.1	Valve Cylinder
21	501424	OMR 20.03.8	Housing	54	501422	OMR 10.16	O-Ring
22	1015306	OMR 00.14	O-Ring	55	501416	OMR 00.05	O-Ring
23	1015316	OMR 04.20	Hex Soc. Hd. Bolt	56	1015513	OMR 00.10	O-Ring
24	1015315	OMR 04.16	Hex Soc. Hd. Bolt	57	501433	OMR 53.06.1	Valve Pin
25	1015301	OMR 91.00.50	Nose Plate	58	501428	OMR 39.11	Valve Gasket
	501604	OMR 91.00.31	Nose Plate (3118)	59	501432	OMR 53.05	Piston
26	1015302	OMR 00.06	O-Ring	60	501418	OMR 00.09	O-Ring
27	1015511	OMR 00.08	O-Ring	61	501431	OMR 52.01	Trigger Valve
28	501434	OMR 54.12	Trigger Valve				Bushing
29	501437	OMR 57.11	Switch	62	501442	OMR 90.10	Spring
30	501436	OMR 57.10	Regulator	63	501443	OMR 91.71	Spring
31	501420	OMR 10.04	O-Ring	64	501444	OMR 93.07	Spring
32	1015335	OMR 76.04	Pin	65	501415	OMR 00.04	O-Ring
33	1015428	OMR 14.18.1	Pin	66	501435	OMR 55.07	Valve Body
34	1015342	OMR 81.00.80	Nose	67	501423	OMR 12.10.1	Pin
35	1015323	OMR 24.00.1	Silencer				

\* = New Part  
 < = Part Change

# **DUO-FAST**

**NAILERS STAPLERS FASTENERS**

## **SureShot** Double-Length Magazine Rapid-Fire Pneumatic Staplers Grapadoras Neumatica

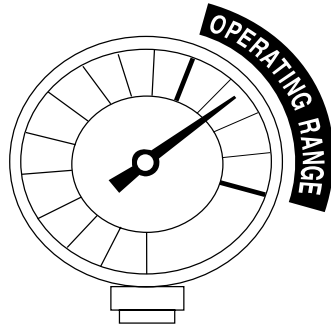
The SureShot Staplers are designed in compliance with American National Standards Institute, ANSI SNT-101-2002 and current applicable OSHA regulations.

Las Grapadoras están diseñada en cumplimiento de las normas el Instituto Nacional de Normas Americanas ANSI SNT-101-2002 y los reglamentos actuales aplicables de OSHA.

**NOTE:** LOADING INSTRUCTIONS FOR THIS TOOL ARE LOCATED IN THE SAFETY, OPERATION, AND INSTRUCTION MANUAL.

**NOTA:** LAS INSTRUCCIONES DE CARGADO PARA ESTA HERRAMIENTA SE ENCUENTRAN EN EL MANUAL DE INSTRUCCIÓN Y OPERACIÓN SEGURA.

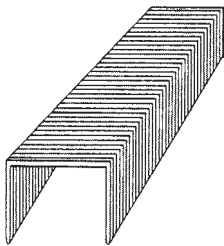
OPERATING AIR PRESSURE RANGE: 60-90 PSIG 4-6 BAR  
MAXIMUM OPERATING PRESSURE: 90 PSIG 6 BAR



FREE AIR CONSUMPTION  
PER STROKE=  
.0035 ft<sup>3</sup> @ 65 psig/4.5 BAR  
.0045 ft<sup>3</sup> @ 87 psig/6 BAR

CONSUMO DE AIRE LIBRE  
POR DISPARO=  
.10 Ltrs. @ 4,54 Kg/cm<sup>2</sup>  
.13 Ltrs. @ 6,12 Kg/cm<sup>2</sup>

RANGO DE AIRE DE PRESIÓN DE FUNCIONAMIENTO = 4,08 Kg/cm<sup>2</sup> a 6,12 Kg/cm<sup>2</sup>  
PRESIÓN MÁXIMA DE FUNCIONAMIENTO = 6,12 Kg/cm<sup>2</sup>



FASTENER LOAD CAPACITY:  
Two strips of staples from 3/16" to 5/8" long.

CAPACIDAD DE CARGA DE CLAVOS:  
Dos tiras de grapas desde 4.8mm hasta 16mm de largo.



**SAFETY:** A pair of safety glasses that meets ANSI Z87.1 requirements must always be worn when using this tool. The use of proper eye protection has been shown to significantly reduce eye injuries. Complete safety training is available from your DUO-FAST representatives. It includes a wide range of safety materials to help keep safety awareness high throughout the work area.

**SEGURIDAD:** Un par de gafas de seguridad que cumplen con los requerimientos ANSI Z87.1 debe ser siempre usados con el uso de esta herramienta. El uso de protección ocular adecuada ha mostrado que reduce significativamente las lesiones oculares. Una capacitación completa sobre seguridad está disponible a través de sus representantes de DUO-FAST. La misma incluye una amplia gama de material sobre seguridad para ayudarlo a mantener un alto nivel de conciencia sobre la seguridad en toda el área de trabajo.



**WARRANTY:** Before buying or using any DUO-FAST tool, read the limited warranty that applies. For warranty details, see the full-line catalog or the warranty information in the tool carton.

**GARANTÍA:** Antes de comprar o utilizar cualquier herramienta DUO-FAST, lea la garantía limitada que se aplica. Para obtener detalles de la garantía consulte el catálogo de toda la línea o la información sobre la garantía en la caja de la herramienta.

## **DUO-FAST PRODUCT REGISTRATION/REGISTRO DEL PRODUCTO DUO-FAST**

Please print and fill out this section. No postage required. Keep the bottom section for your records.

Sírvase completar esta sección escribiendo en letra de imprenta. No se requiere franqueo. Mantenga la sección inferior para su registro.

\_\_\_\_\_  
First Name, Last Name/Nombre, Apellido

\_\_\_\_\_  
Company Name/Nombre de la compañía

\_\_\_\_\_  
(Company) Address- including street, city, state/providence, and country/(Compañía) Dirección - incluyendo calle, ciudad, estado/provincia y país

\_\_\_\_\_  
Phone Number/Número telefónico

\_\_\_\_\_  
Tool Model Number/Número de modelo de la herramienta:

\_\_\_\_\_  
Serial Number/Número de serie:

\_\_\_\_\_  
Where was it Purchased/Lugar de compra:

\_\_\_\_\_  
Date of Purchase/Fecha de compra:

\_\_\_\_\_  
What applications will you use this tool for?/¿Para qué usará esta herramienta?

\_\_\_\_\_  
What brand(s) of fasteners do you use?/¿Qué marca(s) de clavos utiliza?

\_\_\_\_\_  
What other brand(s) of nailers & staplers do you use?/¿Qué otra(s) marca(s) de clavo(s) y grapa(s) utiliza?

## **WARRANTY**

### **READ BEFORE USING TOOL.**

**If warranty terms are not acceptable, return at once, unused, for refund.**

**What is covered:** This warranty covers any defects in material or workmanship.

**How Long:** This Warranty lasts ONE (1) YEAR from the date of original retail purchase with the exception of rubber rings, seals, springs, bumpers and driver blade which are covered for ninety (90) days from the date of original retail purchase. Any replacement part will be warranted for the balance of the original warranty period.

**What DUO-FAST will do:** DUO-FAST will, within the applicable warranty period, replace or repair at DUO-FAST's option, the tool without any cost for parts or labor. All tools must be accompanied by their original dated sales receipt.

**What is not covered:** This Warranty does not cover damage by accident, misuse, abuse, modification, repairs necessitated by service attempted by other than a DUO-FAST authorized service technician, or because of failure to follow the recommended tool use and maintenance instructions detailed in the **Safety, Operation, & Instruction Manual**. THIS WARRANTY IS THE EXCLUSIVE REMEDY AGAINST DUO-FAST and no other remedy (including but not limited to incidental or consequential damages for injury to person or property, lost profits, lost sales or other incidental or consequential loss) shall be available. THIS WARRANTY IS IN LIEU OF ANY OTHER WARRANTY, EXPRESS OR IMPLIED, INCLUDING BUT NOT LIMITED TO ANY IMPLIED WARRANTY OF MERCHANTABILITY OR FITNESS FOR A PARTICULAR PURPOSE. Any representations or promises inconsistent with or in addition to this warranty are unauthorized and shall not be binding upon DUO-FAST.

NO POSTAGE  
NECESSARY  
IF MAILED  
IN THE  
UNITED STATES

**BUSINESS REPLY MAIL**

FIRST CLASS MAIL PERMIT NO. 820 ELGIN, IL

POSTAGE WILL BE PAID BY ADDRESSEE

**DUO-FAST**  
NAILERS STAPLERS FASTENERS

AN ITW COMPANY  
2400 GALVIN DRIVE  
ELGIN, IL 60123-7883



FOLD

**NAILERS STAPLERS FASTENERS**

**DUO-FAST®**

**GARANTÍA LIMITADA**

**LEA ANTES DE USAR LA HERRAMIENTA.**

**Si las condiciones de la garantía no son aceptables, devuélvalo inmediatamente antes de usarlo para reembolso.**

**Lo que cubre:** Esta garantía cubre cualquier defecto en material o en mano de obra.

**Cuanto tiempo:** Esta garantía es por UNO (1) AÑO desde la fecha de compra excepto anillos de hule, sellos, resortes, topes, y cuchillas los cuales están cubiertos por 90 días desde la fecha original de compra. Cualquier parte devueltas sera garantizada únicamente por el tiempo restante de la garantía de compra.

**Lo que hará DUO-FAST:** DUO-FAST hará durante el tiempo de garantía, reparara o repondrá a la opción de DUO-FAST la herramienta sin ningún costo a las partes o mano de obra. Todas las herramientas deben de ser devueltas con su factura original de venta.

**Qué es lo que no cubre:** Esta Garantía no cubre daños por accidente, mal uso inadecuado, abuso, modificación, composturas hechas por algún servicio debido a que no de llevaron a cabo las instrucciones debidas para el uso de las herramientas recomendadas en el manual de **Seguridad, Manejo e Instrucciones.** ESTA GARANTIA ES EL REMEDIO EXCLUSIVO JUNTO A DUO-FAST y cubre e incluye sin limitaciones accidentes y consecuencias incidentales que se hagan por danos a personas o a la propiedad, perdidas en ganancias, perdidas de ventas, o cualquier otra perdida de circunstancias imprevistas e importantes podrán ser adquiridas. ESTA GARANTIA ESTA EN LUGAR DE CUALQUIER OTRA GARANTIA. EXPRESA O IMPLICA, INCLUYE PERO NO LIMITA A CUALQUIER GARANTIA IMPLÍCITA COMERCIAL ADECUADA PARA UN PROPOSITO EN PARTICULAR. Cualquier representación o promesa contraria o adicional a esta garantía no esta autorizada ni obligara a DUO-FAST.

**OPTIONAL EQUIPMENT AVAILABLE FOR THE SURESHOT STAPLERS/EQUIPO OPCIONAL DISPONIBLE PARA LAS SHURESHOT GRAPADORAS:**

XA-1011 SAFETY GLASSES

**ADJUSTING AUTOMATIC FIRE RANGE:  
AJUSTAR EL DISPARO AUTOMATICO:**

**COUNTER CLOCKWISE =**

Faster firing rate.  
Maximum is 1400 cpm.

**CONTRADIGA A LA DERECHA =**

Dispara más rápido.  
El máximo es 1400 cpm.

**CLOCKWISE =**

Slower firing rate.  
Turning knob all the way in will result in the tool firing one fastener per trigger pull.  
This can also be accomplished by holding the button (over the rate adjustment knob) depressed during trigger actuation.

**A LA DERECHA =**

Dispara más lento.  
De vuelta la perilla y resultara en la herramienta disparando un solo clavo.  
Esto puede ser alcanzado tambien por tener el botón deprimido durante actuacion de el gatillo.

**CLEARING A JAM:  
DES OBSTRUCCIÓN DE UN ATASCAMIENTO:**

Damaged parts, non-DUO-FAST manufactured fasteners and excessive dirt build up are the major causes of fastener jams.  
Las piezas dañadas, los clavos que no hayan sido fabricados por DUO-FAST y el exceso de suciedad acumulada son las causas principales de que se traben clavos.

Follow this procedure if a jam should occur:  
Siga este método si se produce un trabado:

- Disconnect air supply hose.
- Desconecte la manguera de suministro de aire.
  
- Remove all nails from tool.
- Quite todos los clavos de la herramienta.
  
- Push driver blade up with screwdriver or drift pin. An old driver blade may also be used.
- Empuje la cuchilla impulsora de la herramienta hacia arriba con un destornillador o cincel. También se puede usar una cuchilla impulsora vieja.
  
- The jammed nail can now be easily removed with a pair of pliers.
- El clavo trabado podrá quitarse ahora con facilidad con unas pinzas.
  
- Reload nails.
- Recargue los clavos.
  
- Reconnect air supply hose.
- Vuelva a conectar la manguera de suministro de aire.

NOTE: If tool continues to jam, take it out of service immediately and have it serviced by an authorized service center.  
NOTA: Si la herramienta sigue trabándose, desconéctela inmediatamente y llévela a repararla a un centro de servicio autorizado.